

PESA A PONTE MODULARE T5/H31
Sopraelevata trasportabile



IMPIANTI DI PESATURA DAL 1860

GOMBA



Pesa a Ponte modulare T5-H31



Versione con rampe in metallo



Versione con rampe in cemento

DESCRIZIONE ED USO

La Pesa a Ponte Modulare T5/H31 in versione Sopraelevata è idonea per la pesatura di automezzi stradali. Piastre di acciaio di adeguato spessore poste al di sotto della bilancia, rendono questa particolarmente idonea ad una installazione rapida e priva di opere murarie costose.

SOLO cm.31 DI ALTEZZA: l'ingombro in altezza estremamente ridotto, rende questo modello la soluzione ideale nei casi d'installazione sopraelevata con spazi ridotti (cantieri, banchine portuali, sotto silos)

APPLICAZIONI CONSIGLIATE

- Installazioni sopraelevate di altezza ridotta con rampe metalliche o in muratura
- Installazioni sopraelevate su piani in pendenza (max 2,5%)

VANTAGGI

- Struttura Modulare
- Altezza ridotta
- Semplicità nel montaggio
- Facilità nello spostamento
- Alta resistenza agli agenti atmosferici
- Semplice manutenzione

Versione con le rampe in pietrisco riportato



Pesa a Ponte modulare T5-H31

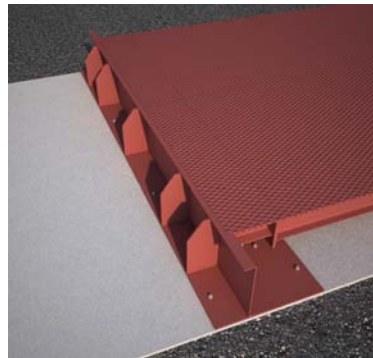
Caratteristiche della versione con le rampe in pietrisco riportato



Montaggio delle piastre sulle basi in cemento



Vista delle testate



Vista della piastra di appoggio delle testate

Vista complessiva



La pesa a ponte "Modulo T5-H31" è prodotta con attrezzature di officina ad alto valore tecnologico .
Tutto il ponte della bilancia viene realizzato con Robot di Saldatura automatici
La bilancia viene verniciata con prodotti non inquinanti in rispetto delle normative in vigore.

Pesa a Ponte modulare T5-H31

Caratteristiche della versione con rampe in metallo



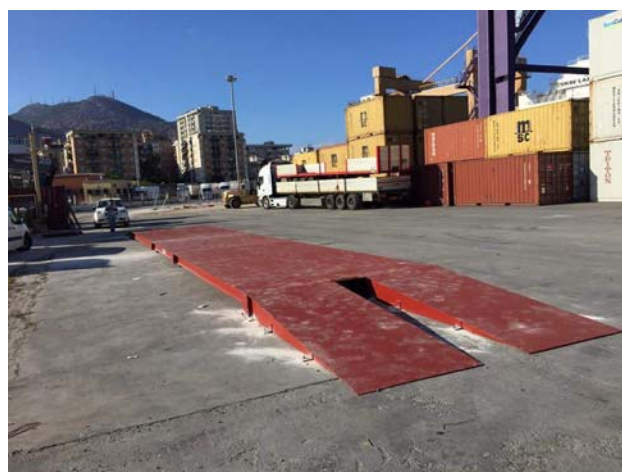
Realizzazione delle opere murarie ridotte



Fissaggio delle piastre di fondazione



Vista di insieme

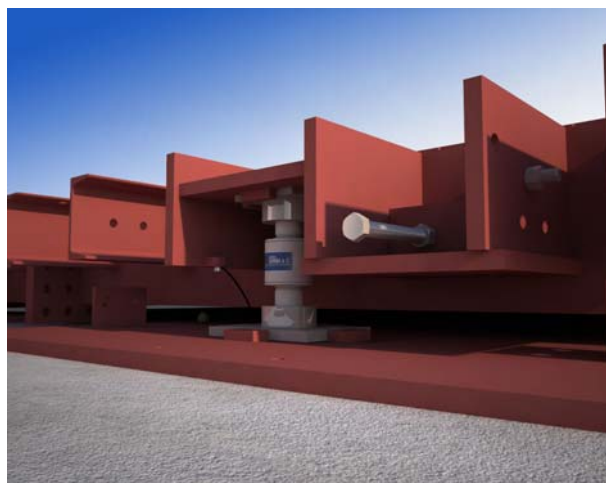


Fissaggio delle rampe di accesso

Pesa a Ponte modulare T5-H31

CARATTERISTICHE TECNICHE

- L'altezza del meccanismo è estremamente contenuta (ALTEZZA cm. 31) e, quindi, si accederà al piano di carico a mezzo di rampe metalliche od in muratura di modesta pendenza.
- Tale sistema costruttivo, inoltre, consente di ottenere una struttura facilmente smontabile, ma soprattutto permette di allungare il ponte di pesatura nel tempo (anche a bilancia già installata), con l'essenziale vantaggio di costi molto contenuti.
- Tutta la produzione è automatizzata dal taglio dei profilati alla saldatura, eseguita con macchine robotizzate.
- La struttura del ponte è costituita da un numero adeguato di travi IPE di opportuna sezione, che consentono una resistenza nel tempo e che garantisce una notevole durata della precisione dell'impianto di pesatura.
- Il piano di carico è composto da lamiere bugnate che hanno una funzione di antiscivolo delle ruote dell'autocarro, specialmente nei casi di superficie bagnata o particolarmente sporca ed inoltre presentano la particolarità che evitano il ristagno dell'acqua.
- La regolazione delle oscillazioni è garantita da particolari supporti meccanici posti al di sopra delle celle, che consentono inoltre una perfetta perpendicolarità del carico sulla cella.



- Grazie alla presenza di botole di ispezione trasversali, è possibile eseguire facilmente l'accesso alle celle di carico.
- Pratici perni antiurto garantiscono una notevole limitazione delle spinte laterali causate dal passaggio e dalle brusche frenate dei mezzi sulla piattaforma.
- Tutta la bulloneria è in acciaio inox per garantire una durata nel tempo e facilitare la manutenzione ordinaria.
- Le pesa a ponte Modulo utilizzano celle di carico in versione Analogica oppure Digitale in acciaio inox provviste di approvazione CE, e realizzate nel rispetto delle normative OIML, soddisfano pienamente i requisiti metrologici dettati dalle norme europee.



- Una vasta gamma di Terminali Elettronici, in versione Analogica oppure Digitale, e Stampanti sono a corredo della bilancia per soddisfare le richieste della clientela.



Pesa a Ponte modulare T5-H31



I semimoduli sono realizzati con robot di saldatura ed posti in magazzino pronti per la consegna nella quantità necessaria per comporre la bilancia richiesta dalla clientela



La catena di misura è costituita da più celle di carico in versione a compressione in acciaio inox in versione analogica oppure in digitale



La struttura portante del ponte di pesatura è realizzata con travi IPE e lamiera lobata di forte spessore per garantire la massima durata nel tempo ed una costante precisione del peso



Piazzola per la salita e la discesa dagli autocarri (opzionale)

CARATTERISTICHE E DIMENSIONI

DIMENSIONI	N° CELLE	MONODIVISIONE Anche in versione Digitale		MULTIDIVISIONE Anche in versione Digitale	
		PORTATA(t)	DIVISIONI (kg)	PORTATA (t)	DIVISIONI (kg)
8X3	6	40	10	da 0 a 15 da 15 a 40	5 10
14X3	8	60	20	da 0 a 30 da 30 a 60	10 20
18X3	8	80	20	da 0 a 30 da 30 a 60 da 60 a 80	10 20 50

VERSIONE CON TERMINALE "VEGA TS"		MONODIVISIONE Anche in versione Digitale		MULTIDIVISIONE Anche in versione Digitale	
DIMENSIONI	N° CELLE	PORTATA(t)	DIVISIONI(kg)	PORTATA (t)	DIVISIONI(kg)
8X3	6	40	10	da 0 a 15 da 15 a 40	5 10
14X3	8	60	20	da 0 a 40 da 40 a 60	10 20
18X3	8	80	20	da 0 a 40 da 40 a 80	10 20

APPROVAZIONE

CE LA NOSTRA AZIENDA CON PRODOTTI E SERVIZI DI QUALITA'

